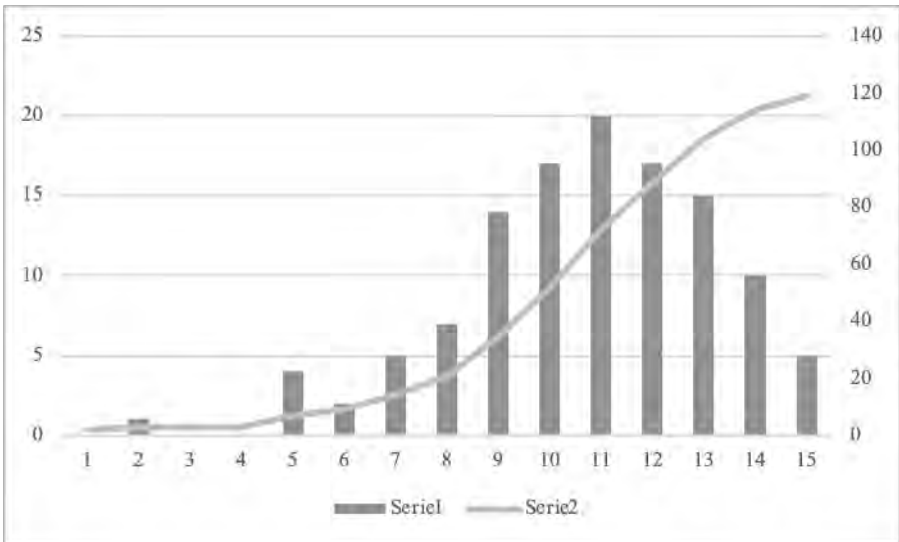


Spazi collaborativi: un nuovo modo di lavorare ma con radici profonde nelle istituzioni locali

Maurizio Busacca, Fabrizio Montanari, Anna Chiara Scapolan *

Supplementary materials

Fig. 1 - Crescita degli spazi collaborativi in Veneto (2003-2020)

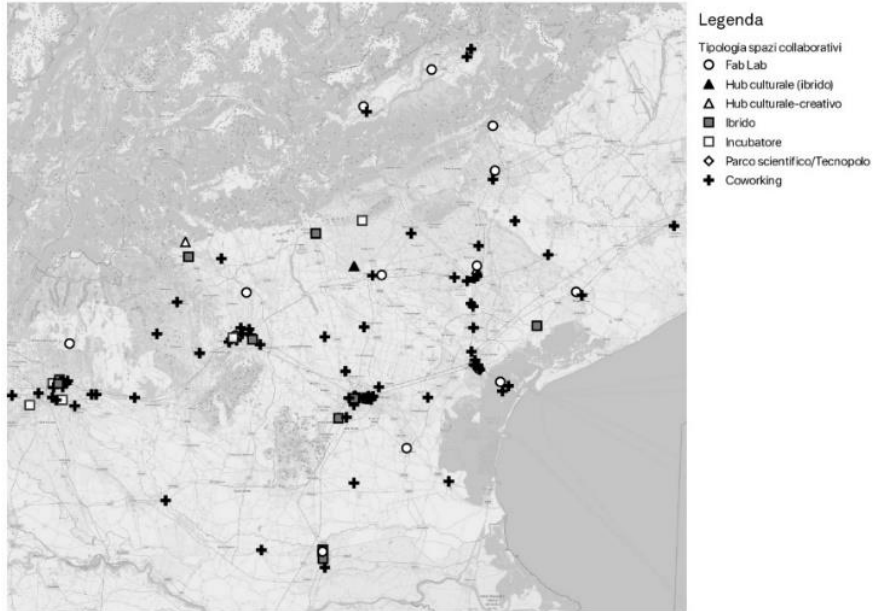


Fonte: nostra elaborazione su dati Italian Coworking, Internet e social network, triangolati dagli autori

* Maurizio Busacca, Università Ca' Foscari Venezia, maurizio.busacca@unive.it; Fabrizio Montanari, Università di Modena e Reggio Emilia, fabrizio.montanari@unimore.it; Anna Chiara Scapolan, Università di Modena e Reggio Emilia, annachiara.scapolan@unimore.it.

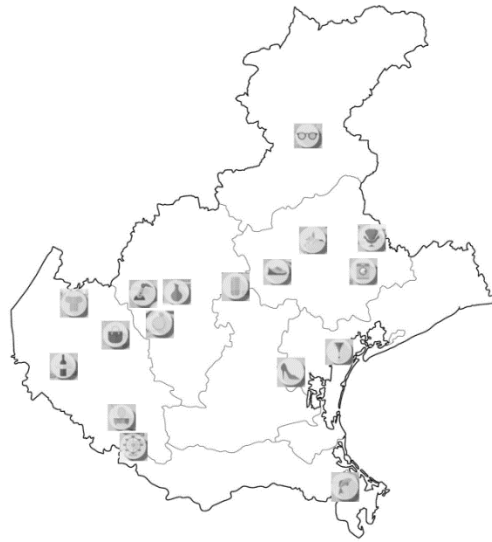
ISSN 0392-4939 ISSN e 1971-8403 doi: 10.3280/SUR2022-129009

Fig. 2 - Distribuzione territoriale e tipologica degli spazi collaborativi in Veneto (2020)

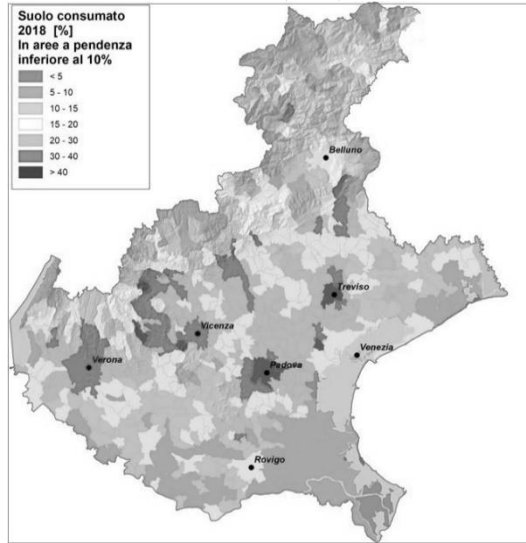


Fonte: realizzata dagli autori

Fig. 3 - Mappa dei distretti industriali in Veneto

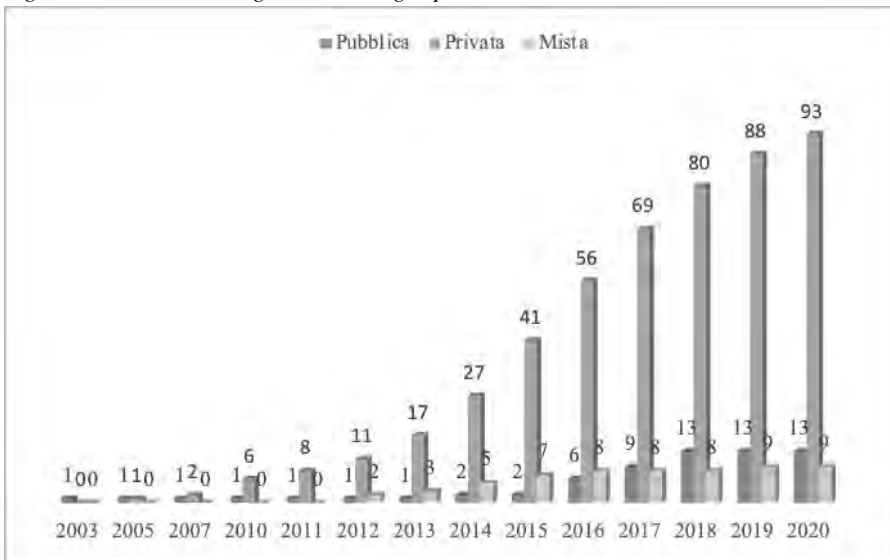


Fonte: nostra elaborazione da cartina Venetocluster
 Fig. 4 - Mappa del consumo di suolo in Veneto (2018)



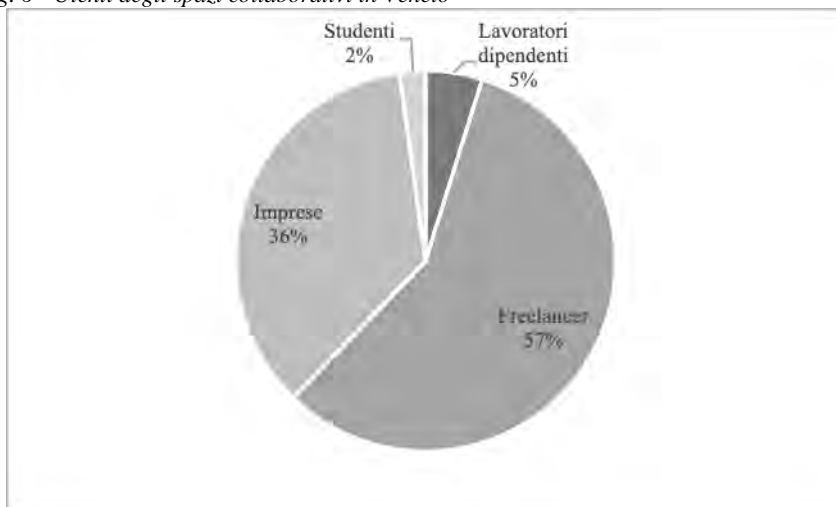
Fonte: nostra elaborazione da cartina Arpav

Fig. 5. - Evoluzione della governance degli spazi collaborativi 2003-2020



Fonte: nostra elaborazione su dati questionario agli SC

Fig. 6 - Utenti degli spazi collaborativi in Veneto



Fonte: nostra elaborazione su dati questionario agli SC